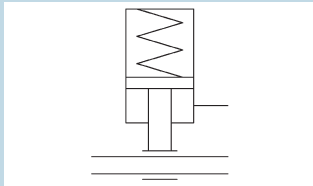


Feststelleinheit Typ MFEDK 12/16 für Zylinder ISO 6432 Kolben-Ø 12 – 16 mm



Feststelleinheiten Typ MFEDK in Passivausführung ermöglichen das Festhalten von Rundmaterial in jeder beliebigen Position mittels Federkraft. Das Lösen der Haltefunktion erfolgt

durch Druckluftbeaufschlagung. Die Feststelleinheit zeichnet sich durch die kompakte, kurze Bauform und eine hohe Lebensdauer aus (geringer Verschleiß an den Klemmbacken). Weitere Merkmale sind die kurze Reaktionszeit, eine hohe Schaltfrequenz sowie die genau reproduzierbare Positionierung. Der Anbau des Pneumatikzylinders erfolgt über einen entsprechenden Adapter. **Zur Verwendung für Sicherheitseinrichtungen nicht geeignet.**



1

2

3

4

5

6

7

8

9

10

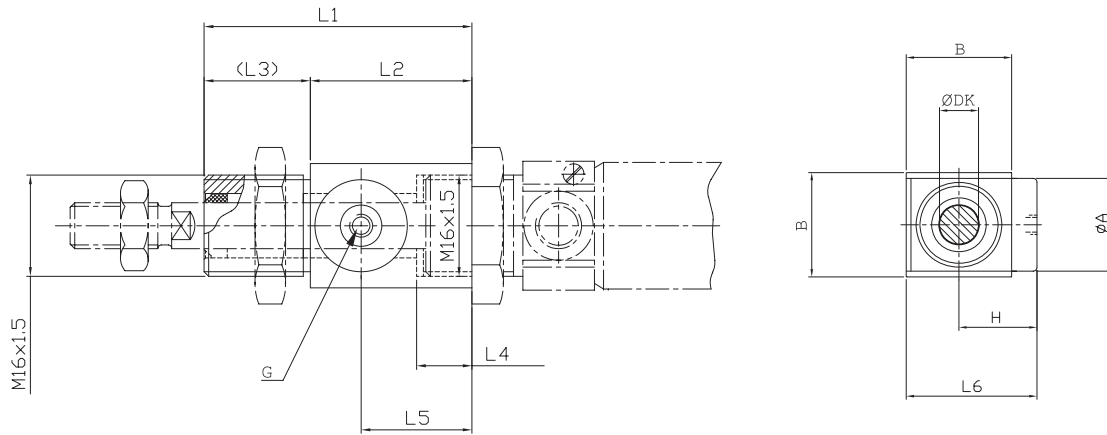
11

P

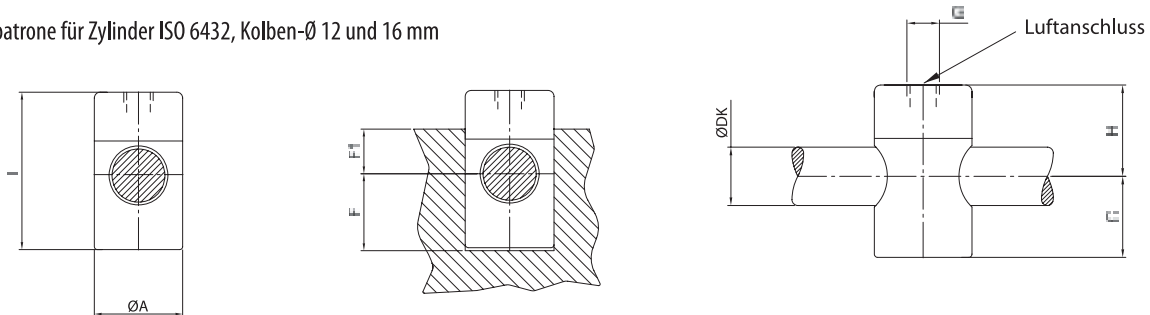
Typ:	MFEDK 12/16
Bauart:	Passivausführung
Medium:	gefilterte und geölte oder gefilterte und nicht geölte Druckluft
Betriebsdruck:	4 – 10 bar
Temperaturbereich:	-20 °C bis +80 °C
Gehäuse (Patrone):	Aluminium, rot anodisiert
Klemmbacken (Patrone):	hochwertiges Messing
Kolben (Patrone):	POM
Federring (Patrone):	NBR
Feder (Patrone):	Federstahl
Dichtungen (Patrone):	NBR/Ultrathan
Gehäuse (Adapter):	Aluminium, schwarz anodisiert
Gleitlager (Adapter):	Hochleistungspolymer
Abstreifer (Adapter):	PU-Elastomer/Polyamid
Lieferumfang:	Feststelleinheit, bestehend aus Feststellpatrone und Adapter für Zylinder ISO 6432
Bestellbezeichnung:	P019411216

Baumaße und technische Daten Typ MFEDK 12/16

Adapter für Zylinder ISO 6432, Kolben-Ø 12 und 16 mm



Feststellpatrone für Zylinder ISO 6432, Kolben-Ø 12 und 16 mm

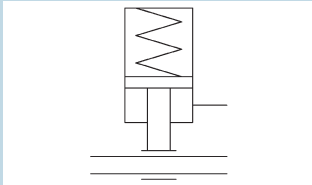


Zylinderkolben-Ø mm	DK Kolbenstangen-Ø mm	AØ f8	B +0 -0,3	C ±0,2	F min. -0,3	F1 ca.	G	H ±0,15	L ±0,3	L1 ±0,3
12/16	6	20	25	11,5	12,5	5	M5	19	30,5	47

Zylinderkolben-Ø mm	DK Kolbenstangen-Ø mm	L2 ±0,4	L3	L4 +0,5 -0,2	L5 ±0,2	L6 +0,3 -0,4	Kolbenstangenverlängerung mm	Haltekraft bei 6 bar N
12/16	6	35	12	12	23	31,5	45	180

- 1
- 2
- 3
- 4
- 5
- 6
- 7
- 8
- 9
- 10
- 11
- P

Feststelleinheit Typ MFEDK 20-25 für Zylinder ISO 6432 Kolben-Ø 20 – 25 mm



Feststelleinheiten Typ MFEDK in Passivausführung ermöglichen das Festhalten von Rundmaterial in jeder beliebigen Position mittels Federkraft. Das Lösen der Haltefunktion erfolgt

durch Druckluftbeaufschlagung. Die Feststelleinheit zeichnet sich durch die kompakte, kurze Bauform und eine hohe Lebensdauer aus (geringer Verschleiß an den Klemmbacken). Weitere Merkmale sind die kurze Reaktionszeit, eine hohe Schaltfrequenz sowie die genau reproduzierbare Positionierung. Der Anbau des Pneumatikzylinders erfolgt über einen entsprechenden Adapter. **Zur Verwendung für Sicherheitseinrichtungen nicht geeignet.**

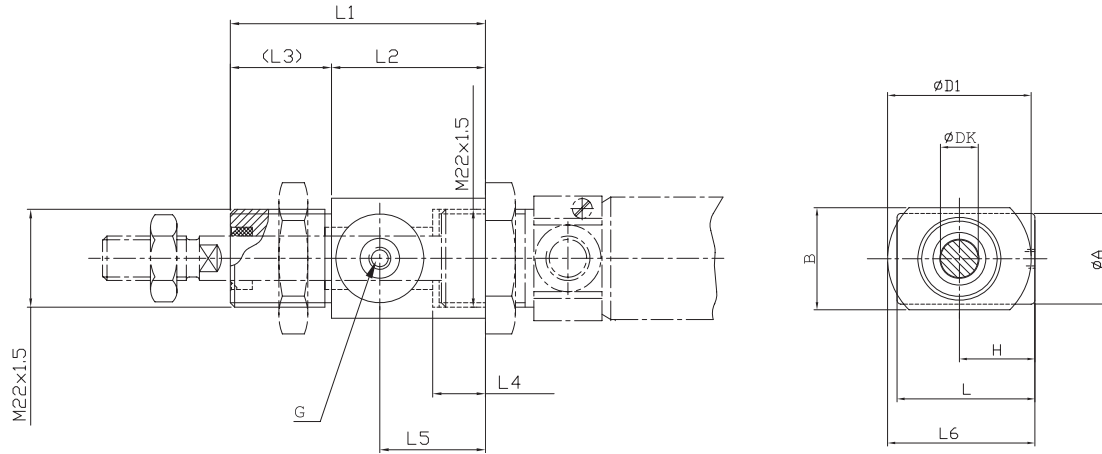


- 1
- 2
- 3
- 4
- 5
- 6
- 7
- 8
- 9
- 10
- 11
- P

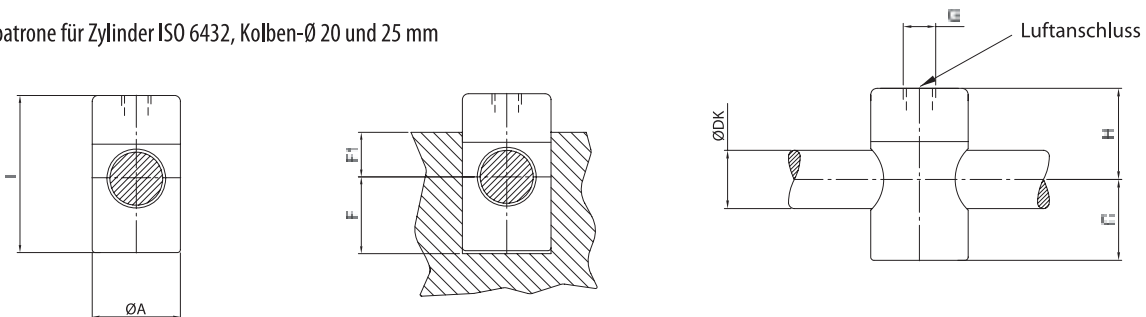
Typ:	MFEDK
Bauart:	Passivausführung
Medium:	gefilterte und geölte oder gefilterte und nicht geölte Druckluft
Betriebsdruck:	4 – 10 bar
Temperaturbereich:	-20 °C bis +80 °C
Gehäuse (Patrone):	Aluminium, rot anodisiert
Klemmbacken (Patrone):	hochwertiges Messing
Kolben (Patrone):	POM
Federring (Patrone):	NBR
Feder (Patrone):	Federstahl
Dichtungen (Patrone):	NBR/Ultrathan
Gehäuse (Adapter):	Aluminium, schwarz anodisiert
Gleitlager (Adapter):	Hochleistungspolymer
Abstreifer (Adapter):	PU-Elastomer/Polyamid
Lieferumfang:	Feststelleinheit, bestehend aus Feststellpatrone und Adapter für Zylinder ISO 6432
Bestellbezeichnung:	P01941...

Baumaße und technische Daten Typ MFEDK 20-25

Adapter für Zylinder ISO 6432, Kolben-Ø 20 und 25 mm



Feststellpatrone für Zylinder ISO 6432, Kolben-Ø 20 und 25 mm



Zylinderkolben-Ø mm	DK Kolbenstangen-Ø mm	AØ f8	B +0 -0,4	C ±0,2	D1Ø ±0,5	F min. -0,3	F1 ca.	G	H ±0,15	L ±0,3
20	8	20	27	19	38	20	7	M5	21	40
25	10	20	27	19	38	20	8	M5	21	40

Zylinderkolben-Ø mm	DK Kolbenstangen-Ø mm	L1 ±0,3	L2 ±0,4	L3	L4 +0,5 -0,2	L5 ±0,4	L6 +0,3 -0,4	Kolbenstangenverlängerung mm	Haltekraft bei 6 bar N
20	8	58	35	23	12	24	40	51	300
25	10	58	35	23	12	24	40	55	400

- 1
- 2
- 3
- 4
- 5
- 6
- 7
- 8
- 9
- 10
- 11
- P

1

2

3

4

5

6

7

8

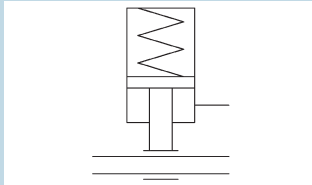
9

10

11

P

Feststelleinheit Typ MFEDK 32-125 für Zylinder ISO 6431 Kolben-Ø 32 – 125 mm



Feststelleinheiten Typ MFEDK in Passivausführung ermöglichen das Festhalten von Rundmaterial in jeder beliebigen Position mittels Federkraft. Das Lösen der Haltefunktion erfolgt

durch Druckluftbeaufschlagung. Die Feststelleinheit zeichnet sich durch die kompakte, kurze Bauform und eine hohe Lebensdauer aus (geringer Verschleiß an den Klemmbacken). Weitere Merkmale sind die kurze Reaktionszeit, eine hohe Schaltfrequenz sowie die genau reproduzierbare Positionierung. Der Anbau des Pneumatikzylinders erfolgt über einen entsprechenden Adapter. **Zur Verwendung für Sicherheitseinrichtungen nicht geeignet.**



Typ:	MFEDK
Bauart:	Passivausführung
Medium:	gefilterte und geölte oder gefilterte und nicht geölte Druckluft
Betriebsdruck:	4 – 10 bar
Temperaturbereich:	-20 °C bis +80 °C
Gehäuse (Patrone):	Aluminium, rot anodisiert
Klemmbacken (Patrone):	hochwertiges Messing
Kolben (Patrone):	POM
Federring (Patrone):	NBR
Feder (Patrone):	Federstahl
Dichtungen (Patrone):	NBR/Ultrathan
Gehäuse (Adapter):	Aluminium, schwarz anodisiert
Gleitlager (Adapter):	Hochleistungspolymer
Abstreifer (Adapter):	PU-Elastomer/Polyamid
Lieferumfang:	Feststelleinheit, bestehend aus Feststellpatrone und Adapter für Zylinder ISO 6431
Bestellbezeichnung:	P01941...

1

2

3

4

5

6

7

8

9

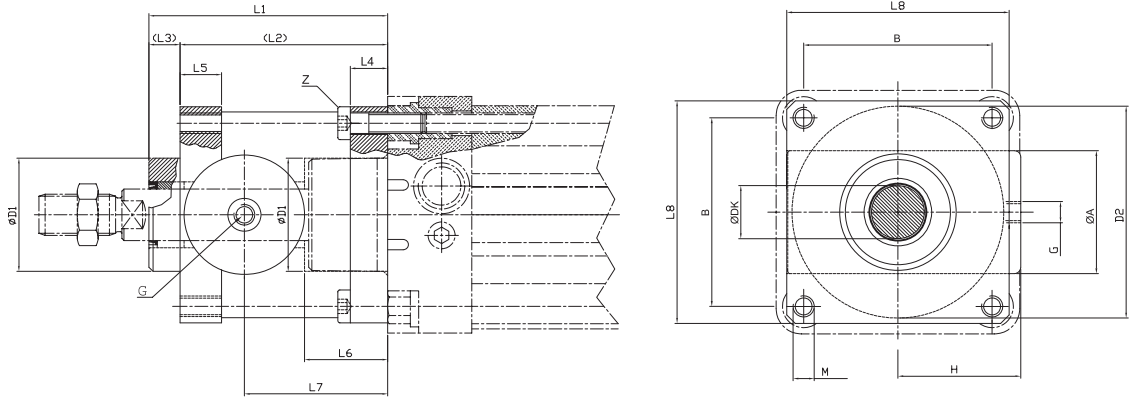
10

11

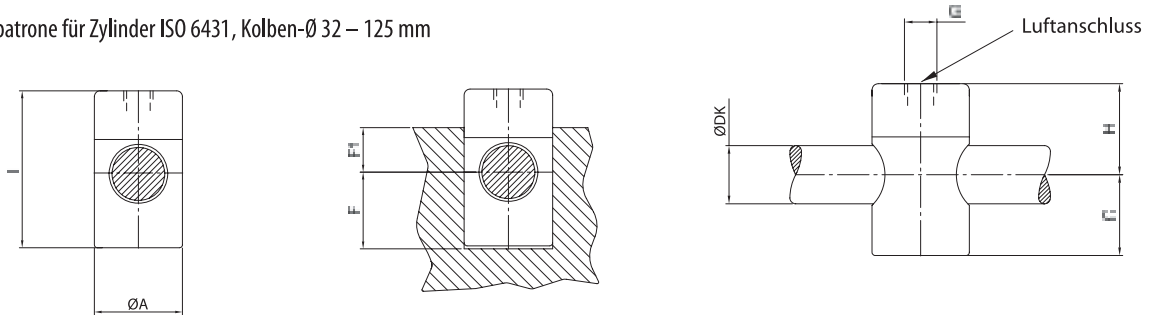
P

Baumaße und technische Daten Typ MFEDK 32-125

Adapter für Zylinder ISO 6431, Kolben-Ø 32 – 125 mm



Feststellpatrone für Zylinder ISO 6431, Kolben-Ø 32 – 125 mm



- 1
- 2
- 3
- 4
- 5
- 6
- 7
- 8**
- 9
- 10
- 11
- P

Baumaße und technische Daten Typ MFEDK 32-125

Zylinderkolben-Ø mm	DK Kolbenstangen-Ø mm	AØ f8	B	C ± 0,2	D1Ø d11	D2Ø ± 0,6	F min. - 0,3	F1 ca.	G
32	12	25	32,5 ± 0,25	22	30,5	35	23	10	M5
40	16	28	38 ± 0,25	25	35	40	26	12	G1/8
50	20	35	46,5 ± 0,3	30	40	50	31	15	G1/8
63	20	38	56,5 ± 0,4	34	45	60	35	15	G1/8
80	25	48	72 ± 0,45	45	45	80	46	20	G1/8
100	25	58	89 ± 0,5	52	55	100	53	20	G1/8
125	32	65	110 ± 0,6	60	60	130	61	30	G1/8

Zylinderkolben-Ø mm	DK Kolbenstangen-Ø mm	H ± 0,15	L ± 0,3	L1 ± 0,3	L2 ± 0,2	L3	L4 ± 0,3	L5	L6 + 0,8 - 0,5
32	12	25,5	47,5	58	48	10	8	13	20,5
40	16	30	55	65	55	10	8	13	22,5
50	20	36	66	82	70	12	15	16	29,5
63	20	40	74	82	70	12	15	16	29,5
80	25	50	95	110	90	20	18	20	35
100	25	58	110	115	100	15	18	20	39
125	32	80	140	167	122	45	22	30	51

Zylinderkolben-Ø mm	DK Kolbenstangen-Ø mm	L7 ± 0,5	L8	M	Z	Kolbenstangenverlängerung mm	Haltekraft bei 6 bar N
32	12	34 ± 0,4	45 ± 0,5	M6	M6 x 20	42	650
40	16	38 ± 0,4	50 ± 0,55	M6	M6 x 20	45	1100
50	20	48 ± 0,4	60 ± 0,55	M8	M8 x 30	57	1600
63	20	49,5 ± 0,5	70 ± 0,75	M8	M8 x 30	57	2500
80	25	61 ± 0,5	90 ± 1,0	M10	M10 x 35	77	4000
100	25	69 ± 0,5	105 ± 1,1	M10	M10 x 35	77	6300
125	32	86,5 ± 0,5	140 ± 1,1	M12	M12 x 40	120	8700

1

2

3

4

5

6

7

8

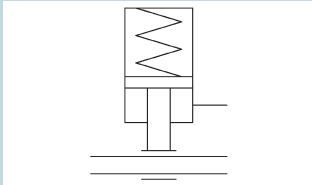
9

10

11

P

Feststellpatrone Typ MFEDKP für Feststelleinheit Typ MFEDK



Feststellpatronen Typ MFEDKP in Passivausführung wurden für den Einsatz in Feststelleinheiten Typ MFEDK konstruiert und ermöglichen das Festhalten von Rundmaterial in jeder beliebigen

Position mittels Federkraft. Das Lösen der Haltefunktion erfolgt durch Druckluftbeaufschlagung.

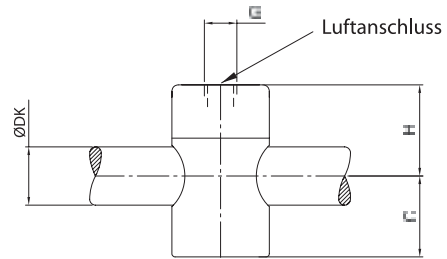
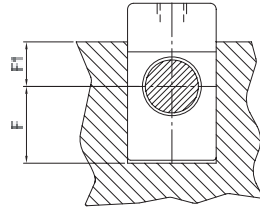
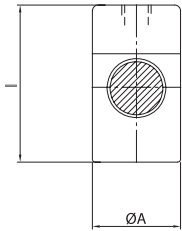


- 1
- 2
- 3
- 4
- 5
- 6
- 7
- 8
- 9
- 10
- 11
- P

Typ:	MFEDKP
Bauart:	Passivausführung
Medium:	gefilterte und geölte oder gefilterte und nicht geölte Druckluft
Betriebsdruck:	4 – 10 bar
Temperaturbereich:	-20 °C bis +80 °C
Gehäuse:	Aluminium, rot anodisiert
Klemmbacken:	hochwertiges Messing
Kolben:	POM
Federring:	NBR
Feder:	Federstahl
Dichtungen:	NBR/Ultrathan
Bestellbezeichnung:	P01942...

Baumaße und technische Daten Typ MFEDKP

Feststellpatrone für Zylinder ISO 6432, Kolben-Ø 12 – 25 mm
Feststellpatrone für Zylinder ISO 6431, Kolben-Ø 32 – 125 mm



Zylinder- kolben-Ø mm	DK Kolbenstangen-Ø mm	AØ f8 D9	C ± 0,2	F min. - 0,3	F1 ca.	G	H ± 0,15	L ± 0,3	Haltekraft bei 6 bar N
12/16	6	20	11,5	12,5	5	M5	19	30,5	180
20	8	20	19	20	7	M5	21	40	300
25	10	20	19	20	8	M5	21	40	400
32	12	25	22	23	10	M5	25,5	47,5	650
40	16	28	25	26	12	G1/8	30	55	1100
50	20	35	30	31	15	G1/8	36	66	1600
63	20	38	34	35	15	G1/8	40	74	2500
80	25	48	45	46	20	G1/8	50	95	4000
100	25	58	52	53	20	G1/8	58	110	6300
125	32	65	60	61	30	G1/8	80	140	8700

1

2

3

4

5

6

7

8

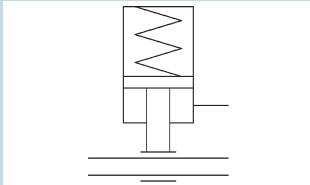
9

10

11

P

Feststelleinheit Typ MFEL 12-25 für Zylinder ISO 6432 Kolben-Ø 12 – 25 mm Positionserkennung



Feststelleinheiten Typ MFEL in Passivausführung ermöglichen das Festhalten von Rundmaterial in jeder beliebigen Position mittels Federkraft. Das Lösen der Haltefunktion erfolgt durch

Druckluftbeaufschlagung. Die Feststelleinheit zeichnet sich durch eine hohe Lebensdauer aus (geringer Verschleiß an den Klemmbacken). Weitere Merkmale sind die kurze Reaktionszeit, eine hohe Schaltfrequenz sowie die genau reproduzierbare Positionierung. Der Anbau des Pneumatik-Zylinders erfolgt über einen entsprechenden Adapter.

Zur Verwendung für Sicherheitseinrichtungen nicht geeignet.



1

2

3

4

5

6

7

8

9

10

11

P

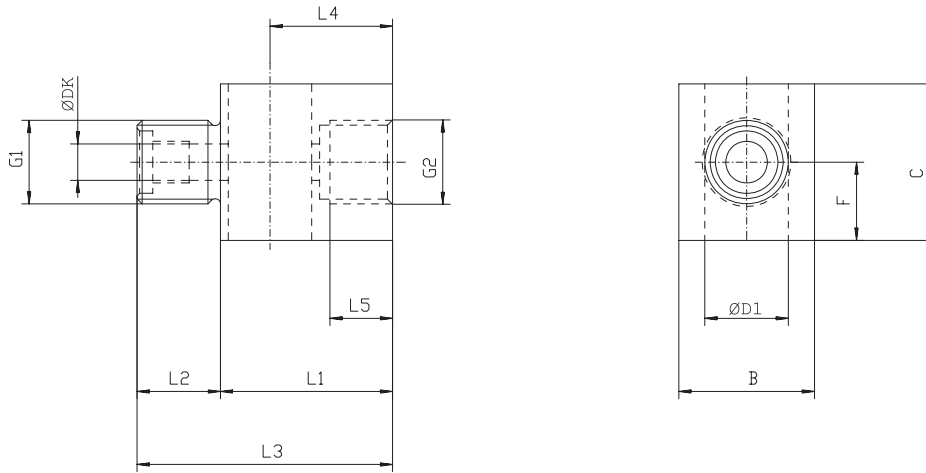
Typ:	MFEL
Bauart:	Passivausführung
Medium:	gefilterte und geölte oder gefilterte und nicht geölte Druckluft
Betriebsdruck:	4 – 10 bar
Positionserkennung:	mit Näherungsschalter
Temperaturbereich:	-20 °C bis +80 °C
Gehäuse (Patrone):	Aluminium, schwarz anodisiert
Klemmbacken (Patrone):	hochwertiges Messing
Kolben (Patrone):	POM
Feder (Patrone):	Federstahl
Dichtungen (Patrone):	NBR/Ultrathan
Gehäuse (Adapter):	Aluminium, schwarz anodisiert
Gleitlager (Adapter):	Hochleistungspolymer
Abstreifer (Adapter):	PU-Elastomer/Polyamid
Lieferumfang:	Feststelleinheit, bestehend aus Feststellpatrone und Adapter für Zylinder ISO 6432
Bestellbezeichnung:	P01943...

Näherungsschalter

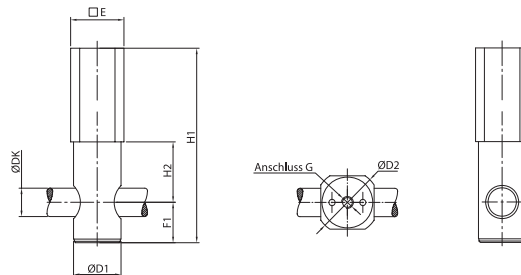
Typen:	MSRK-77	MSRK-70-B	MSRK-71-C	ISRK-74-B

Baumaße und technische Daten Typ MFEL 12-25

Adapter für Zylinder ISO 6432, Kolben-Ø 12 – 25 mm



Feststellpatrone mit Positionserkennung für Zylinder ISO 6432, Kolben-Ø 12 – 25 mm



Zylinderkolben-Ø mm	DK Kolbenstangen-Ø mm	B	C	D1Ø -0,02 -0,06	D2Ø	E	F	F1	G	G1	G2
12/16	6	20	20	16	22	18,5	10	9,5	M5	M16 x 1,5	M16 x 1,5
20	8	27	33	20	25	20,5	16,5	11,5	M5	M22 x 1,5	M22 x 1,5
25	10	27	33	20	25	20,5	16,5	11,5	M5	M22 x 1,5	M22 x 1,5

Zylinderkolben-Ø mm	DK Kolbenstangen-Ø mm	H1	H2	L1	L2	L3	L4	L5	Kolbenstangenverlängerung mm	Haltekraft bei 6 bar N
12/16	6	58	10,5	30	12	42	21	13	35	200
20	8	64,5	17	35	23	58	24	14	50	350
25	10	64,5	17	35	23	58	24	14	50	400

- 1
- 2
- 3
- 4
- 5
- 6
- 7
- 8
- 9
- 10
- 11
- P

1

2

3

4

5

6

7

8

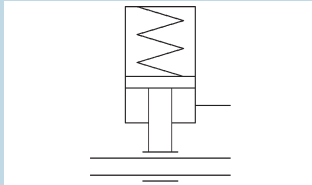
9

10

11

P

**Feststelleinheit
Typ MFEL 32-200
für Zylinder ISO 6431 Kolben-Ø 32 – 200 mm
Positionserkennung**



Feststelleinheiten Typ MFEL in Passivausführung ermöglichen das Festhalten von Rundmaterial in jeder beliebigen Position mittels Federkraft. Das Lösen der Haltefunktion erfolgt durch

Druckluftbeaufschlagung. Die Feststelleinheit zeichnet sich durch eine hohe Lebensdauer aus (geringer Verschleiß an den Klemmbacken). Weitere Merkmale sind die kurze Reaktionszeit, eine hohe Schaltfrequenz sowie die genau reproduzierbare Positionierung. Der Anbau des Pneumatik-Zylinders erfolgt über einen entsprechenden Adapter.

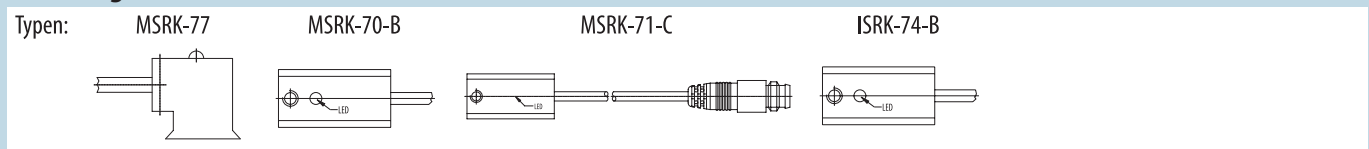
Zur Verwendung für Sicherheitseinrichtungen nicht geeignet.



Typ:	MFEL
Bauart:	Passivausführung
Medium:	gefilterte und geölte oder gefilterte und nicht geölte Druckluft
Betriebsdruck:	4 – 10 bar
Positionserkennung:	mit Näherungsschalter
Temperaturbereich:	-20 °C bis +80 °C
Gehäuse (Patrone):	Aluminium, schwarz anodisiert
Klemmbacken (Patrone):	hochwertiges Messing
Kolben (Patrone):	POM
Feder (Patrone):	Federstahl
Dichtungen (Patrone):	NBR/Ultrathan
Gehäuse (Adapter):	Aluminium, schwarz anodisiert
Gleitlager (Adapter):	Hochleistungspolymer
Abstreifer (Adapter):	PU-Elastomer/Polyamid
Lieferumfang:	Feststelleinheit, bestehend aus Feststellpatrone und Adapter für Zylinder ISO 6431
Bestellbezeichnung:	P01943...

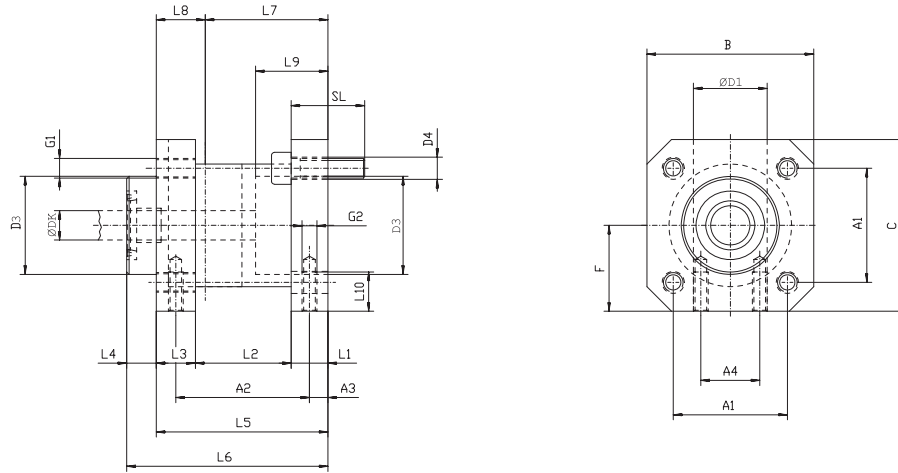
- 1
- 2
- 3
- 4
- 5
- 6
- 7
- 8
- 9
- 10
- 11
- P

Näherungsschalter

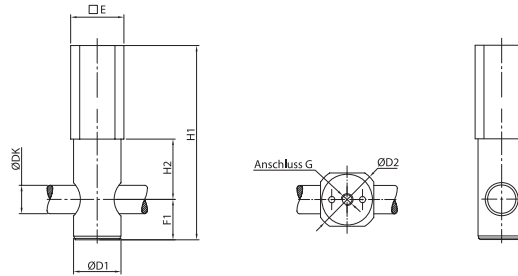


Baumaße und technische Daten Typ MFEL 32-200

Adapter für Zylinder ISO 6431, Kolben-Ø 32 – 200 mm



Feststellpatrone mit Positionserkennung für Zylinder ISO 6431, Kolben-Ø 32 – 200 mm



1

2

3

4

5

6

7

8

9

10

11

P

Baumaße und technische Daten Typ MFEL 32-200

Zylinderkolben-Ø mm	DK Kolbenstangen-Ø mm	A1	A2	A3	A4	B	C	D1Ø -0,02 -0,06	D2Ø	D3	D4	E
32	12	32,5	40	4,2	16	48	50	20	29	30	6,6	25
40	16	38	46	4,5	21	56	58	24	30	35	6,6	27,5
50	20	46,5	54	11,5	24	68	70	30	36	40	8,5	32,5
63	20	56,5	55	7,5	32	82	85	38	44	45	8,5	41
80	25	72	70	10	44	100	105	40	51,5	45	11	49
100	25	89	70	10	60	120	130	48	55	55	11	53
125	32	110	95	11	75	140	150	65	67,5	60	13	65
160	40	140	137	12,5	98	180	180	100	100	65	17	97
200	40	175	147	15	120	225	225	100	100	75	17	97

Zylinderkolben-Ø mm	DK Kolbenstangen-Ø mm	F	F1	G	G1	G2	H1	H2	L1	L2	L3	L4
32	12	25	17	G1/8	M6	M5	82	25,5	8	28	12	10
40	16	29	19,5	G1/8	M6	M5	89	29,5	10	33	12	10
50	20	35	22,5	G1/8	M8	M6	106	35,5	15	39	16	12
63	20	42,5	25	G1/8	M8	M8	116,5	43	15	40	15	12
80	25	52,5	30	G1/8	M10	M8	148	53	16	58	16	20
100	25	65	30	G1/8	M10	M8	154,5	65,5	16	58	18	23
125	32	75	34	G1/8	M12	M10	178,5	75,5	25	70	27	32
160	40	90	50	G1/4	M16	M16	258,5		25	103	37	30
200	40	112,5	50	G1/4	M16	M20	258,5		30	117	30	30

Zylinderkolben-Ø mm	DK Kolbenstangen-Ø mm	L5	L6	L7	L8	L9	L10	SL	Kolbenstangenverlängerung mm	Haltekraft bei 6 bar N
32	12	48	58	32	16	20,5	8	20	43	600
40	16	55	65	35,5	19,5	22,5	10	25	46	1000
50	20	70	82	49	21	29,5	12	30	60	1500
63	20	70	82	49	21	29,5	12	30	60	2200
80	25	90	110	62	28	35,5	16	30	80	3000
100	25	92	115	65	27	38,5	16	30	82	5000
125	32	122	154	85	37	51	20	45	110	7000
160	40	165	195	111	54	61	24	55	138	12000
200	40	177	205	117	58	71	30	65	138	12000

1

2

3

4

5

6

7

8

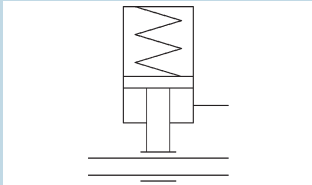
9

10

11

P

Feststellpatrone Typ MFELP für Feststelleinheit Typ MFEL Positionserkennung



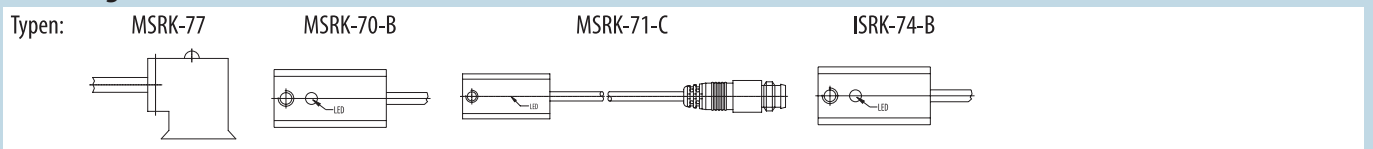
Feststellpatronen Typ MFELP in Passivausführung mit Positionserkennung wurden für den Einsatz in Feststelleinheiten Typ MFEL konstruiert und ermöglichen das Festhalten von

Rundmaterial in jeder beliebigen Position mittels Federkraft. Das Lösen der Haltefunktion erfolgt durch Druckluftbeaufschlagung.



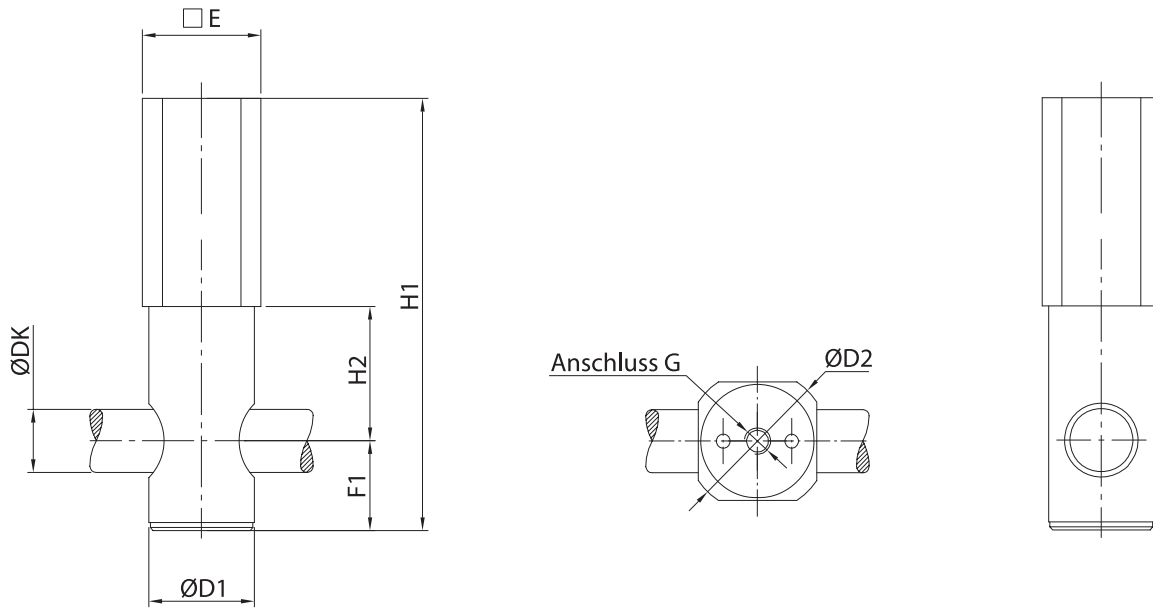
1	Typ:	MFELP
2	Bauart:	Passivausführung
3	Medium:	gefilterte und geölte oder gefilterte und nicht geölte Druckluft
4	Betriebsdruck:	4 – 10 bar
5	Positionserkennung:	mit Näherungsschalter
6	Temperaturbereich:	-20 °C bis +80 °C
7	Gehäuse:	Aluminium, schwarz anodisiert
8	Klemmbacken:	hochwertiges Messing
9	Kolben:	POM
10	Feder:	Federstahl
11	Dichtungen:	NBR/Ultrathan
P	Bestellbezeichnung:	P01944...

Näherungsschalter



Baumaße und technische Daten Typ MFELP

Feststellpatrone für Zylinder ISO 6432, Kolben-Ø 12 – 25 mm
Feststellpatrone für Zylinder ISO 6431, Kolben-Ø 32 – 200 mm



Zylinderkolben-Ø mm	DK Kolbenstangen-Ø mm	D1Ø -0,02 -0,06	D2Ø	E	F1	G	H1	H2	Haltekraft bei 6 bar N
12/16	6	16	22	18,5	9,5	M5	58	10,5	200
20	8	20	25	20,5	11,5	M5	64,5	17	350
25	10	20	25	20,5	11,5	M5	64,5	17	400
32	12	20	29	25	17	G1/8	82	25,5	600
40	16	24	30	27,5	19,5	G1/8	89	29,5	1000
50	20	30	36	32,5	22,5	G1/8	106	35,5	1500
63	20	38	44	41	25	G1/8	116,5	43	2200
80	25	40	51,5	49	30	G1/8	148	53	3000
100	25	48	55	53	30	G1/8	154,5	65,5	5000
125	32	65	67,5	65	34	G1/8	178,5	75,5	7000
160	40	100	100	97	50	G1/4	258,5		12000
200	40	100	100	97	50	G1/4	258,5		12000

1

2

3

4

5

6

7

8

9

10

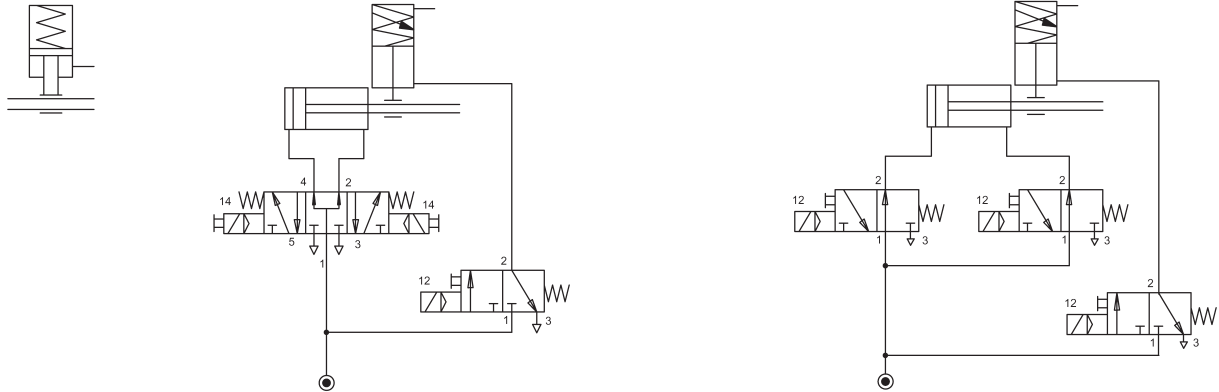
11

P

Ansteuerung der Feststelleinheiten Typ MFEL

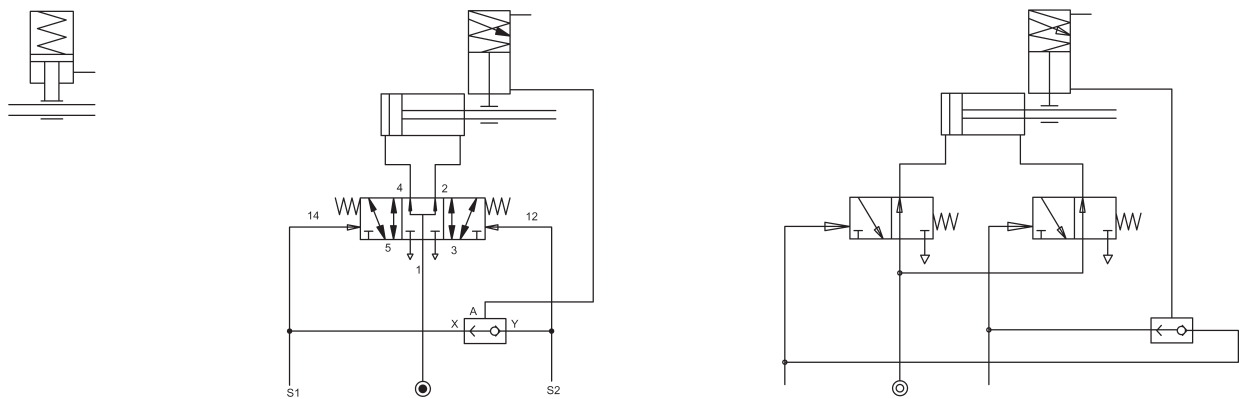
Beispiel für elektropneumatische Steuerung

Halten: Federkraft
Lösen: Druckluft



Beispiel für pneumatische Steuerung

Halten: Federkraft
Lösen: Druckluft



1

2

3

4

5

6

7

8

9

10

11

P

1

2

3

4

5

6

7

8

9

10

11

P