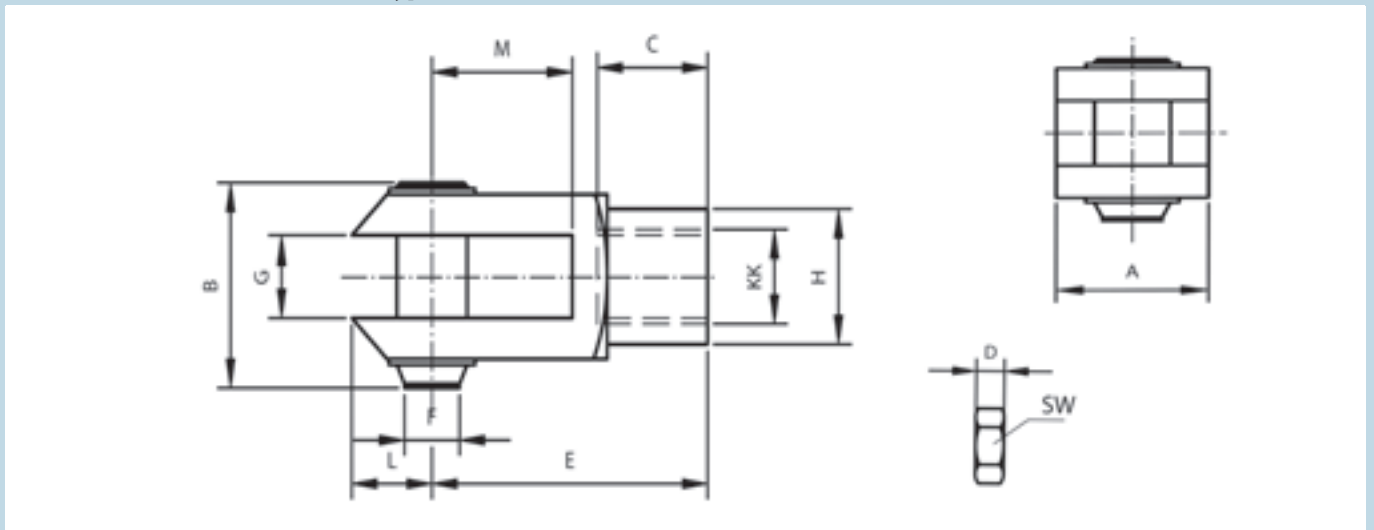


Gabelkopf Typ GK

Gabelköpfe Typ GK werden am vorderen Kolbenstangenende befestigt und lassen eine Schwenkbewegung des Zylinders in eine Ebene zu. Im Lieferumfang ist eine Sechskantmutter nach DIN 439, Werkstoff Stahl verzinkt, enthalten. Gabelköpfe Typ GK-M4 bis GK-M20 x 1,5 werden zusätzlich mit ES-Bolzen, Gabelköpfe Typ GK-M36 x 2 mit Befestigungsbolzen und Federring ausgeliefert.



Baumaße und technische Daten Typ GK



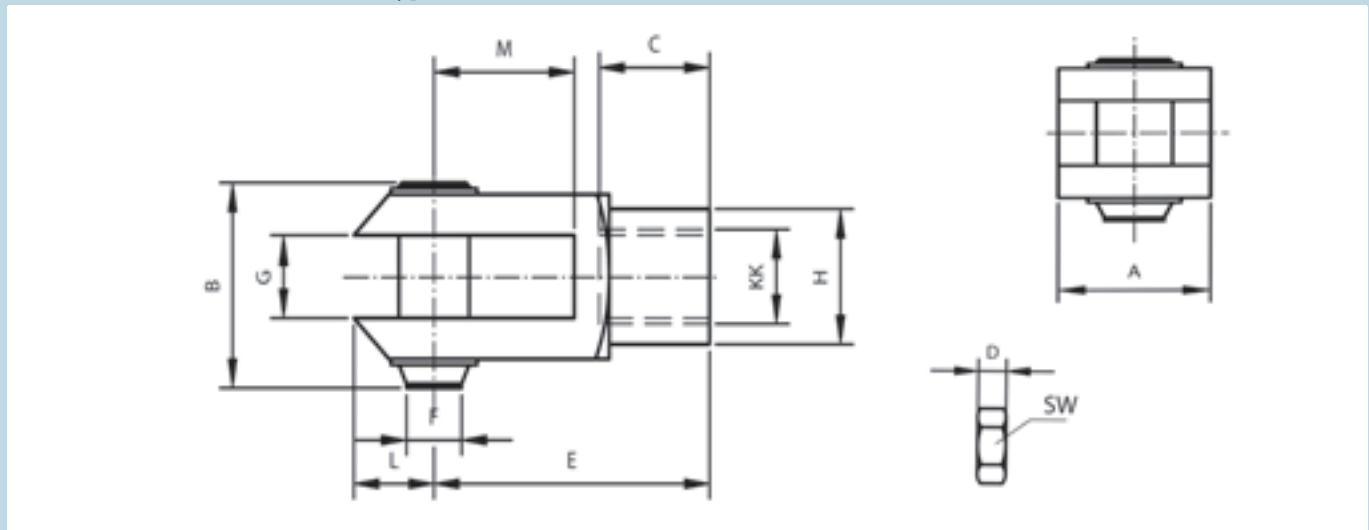
Typ	KK für Kolbenstangengewinde	Normung	A	B	C	D	E	F	G	H	L	M	SW	Gewicht kg	Bestellbezeichnung
GK-M4	M4 x 0,7	DIN 71752	8	11	8	2,2	16	4	4	8	5	8	7	0,010	P01.01202
GK-M6	M6 x 1	DIN 71752	12	16	12	3,2	24	6	6	10	7	12	10	0,020	P01.01204
GK-M8	M8 x 1,25	DIN 71752	16	22	16	5	32	8	8	14	10	16	13	0,050	P01.01206
GK-M10	M10 x 1,5	DIN 71752	20	26	20	6	40	10	10	18	12	20	17	0,100	P01.01208
GK-M10 x 1,25	M10 x 1,25	ISO 8140	20	26	20	6	40	10	10	18	12	20	17	0,100	P01.01210
GK-M12	M12 x 1,75	DIN 71752	24	32	24	7	48	12	12	20	14	24	19	0,160	P01.01212
GK-M12 x 1,25	M12 x 1,25	ISO 8140	24	32	24	7	48	12	12	20	14	24	19	0,165	P01.01214
GK-M16	M16 x 2	DIN 71752	32	40	32	8	64	16	16	26	19	32	24	0,355	P01.01216
GK-M16 x 1,5	M16 x 1,5	ISO 8140	32	40	32	8	64	16	16	26	19	32	24	0,355	P01.01218
GK-M20	M20 x 2,5	DIN 71752	40	48	40	10	80	20	20	34	25	40	30	0,770	P01.01220
GK-M20 x 1,5	M20 x 1,5	ISO 8140	40	48	40	10	80	20	20	34	25	40	30	0,720	P01.01222
GK-M36 x 2	M36 x 2	ISO 8140	70	84	72	18	144	35	35	60	44	72	55	4,080	P01.01228

Edelstahl-Gabelkopf
Typ GKCR

Edelstahl-Gabelköpfe Typ GKCR werden am vorderen Kolbenstangenende befestigt und lassen eine Schwenkbewegung des Zylinders in eine Ebene zu. Im Lieferumfang sind Gabelkopf, Achsbolzen mit beidseitigem Splintloch, eine Sechskantmutter nach DIN 439 und 2 Splinte aus Edelstahl 1.4305 enthalten.



Baumaße und technische Daten Typ GKCR



Typ	KK für Kolbenstangengewinde	Normung	A	B	C	D	E	F	G	H	L	M	SW	Gewicht kg	Bestellbezeichnung
GKCR-M4	M4 x 0,7	DIN 71752	8	11	8	2,2	16	4	4	8	5	8	7	0,010	P01.01240
GKCR-M6	M6 x 1	DIN 71752	12	16	12	3,2	24	6	6	10	7	12	10	0,020	P01.01242
GKCR-M8	M8 x 1,25	DIN 71752	16	22	16	5	32	8	8	14	10	16	13	0,050	P01.01244
GKCR-M10	M10 x 1,5	DIN 71752	20	26	20	6	40	10	10	18	12	20	17	0,100	P01.01246
GKCR-M10 x 1,25	M10 x 1,25	DIN 71752	20	26	20	6	40	10	10	18	12	20	17	0,100	P01.01248
GKCR-M12	M12 x 1,75	DIN 71752	24	32	24	7	48	12	12	20	14	24	19	0,160	P01.01250
GKCR-M12 x 1,25	M12 x 1,25	DIN 71752	24	32	24	7	48	12	12	20	14	24	19	0,165	P01.01252
GKCR-M16	M16 x 2	DIN 71752	32	40	32	8	64	16	16	26	19	32	24	0,355	P01.01254
GKCR-M16 x 1,5	M16 x 1,5	DIN 71752	32	40	32	8	64	16	16	26	19	32	24	0,355	P01.01256
GKCR-M20 x 1,5	M20 x 1,5	DIN 71752	40	48	40	10	80	20	20	34	25	40	30	0,720	P01.01260

- 1
- 2
- 3
- 4
- 5
- 6
- 7
- 8
- 9
- 10**
- 11
- P

Gelenkkopf Typ GKH

Gelenkköpfe Typ GKH nach DIN ISO 8139 und DIN 648 Maßreihe K sind bedingt durch die Werkstoffkombination Stahl/PTFE-Bronzegewebe im Schwenklager wartungsfrei. Im Lieferumfang ist eine Sechskantmutter nach DIN 439, Werkstoff Stahl verzinkt, enthalten.



1

2

3

4

5

6

7

8

9

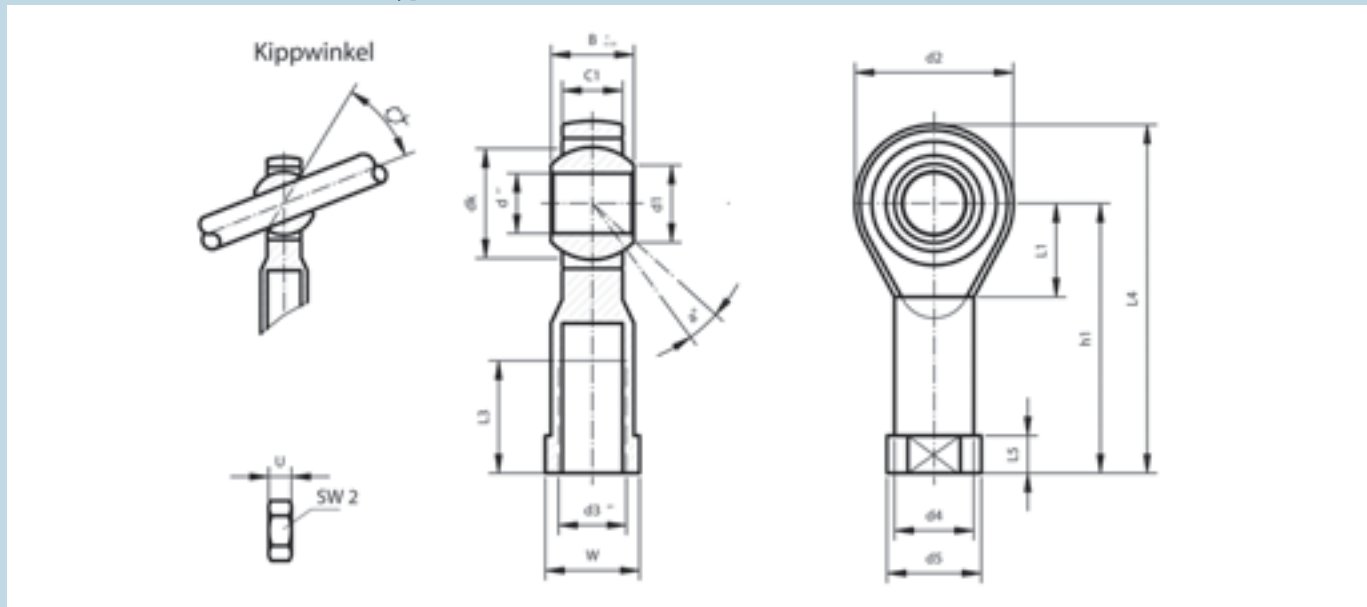
10

11

P

Typ:	GKH
Gehäuse:	Automatenstahl 1.0715, geschmiedet, verzinkt und passiviert (bis M12 x 1,25) bzw. Vergütungsstahl 1.0402, geschmiedet, verzinkt und passiviert (ab M16)
Lagerbuchse:	Automatenstahl 1.0715, verzinkt und passiviert, mit eingeklebter PTFE-/Bronzegewebefolie an der Lauffläche
Innenring:	Wälzlagerstahl 1.2057, gehärtet, geschliffen und poliert, Bohrungstoleranz H7
Betriebstemperatur:	-30 °C bis +150 °C

Baumaße und technische Daten Typ GKH



Typ	d3 für Kolbenstangengewinde	B	C1	d	d1	d2	d4	d5	dk	h1	L1	L3	L4	L5
GKH-M4	M4 x 0,7	8	6	5	7,7	18	9	11	11,112	27	10	10	36	4
GKH-M6	M6 x 1	9	6,75	6	8,9	20	10	13	12,7	30	11	12	40	5
GKH-M8	M8 x 1,25	12	9	8	10,4	24	12,5	16	15,875	36	13	16	48	5
GKH-M10	M10 x 1,5	14	10,5	10	12,9	28	15	19	19,050	43	15	20	57	6,5
GKH-M10 x 1,25	M10 x 1,25	14	10,5	10	12,9	28	15	19	19,050	43	15	20	57	6,5
GKH-M12	M12 x 1,75	16	12	12	15,4	32	17,5	22	22,225	50	17	22	66	6,5
GKH-M12 x 1,25	M12 x 1,25	16	12	12	15,4	32	17,5	22	22,225	50	17	22	66	6,5
GKH-M16	M16 x 2	21	15	16	19,3	42	22	27	28,575	64	23	28	85	8
GKH-M16 x 1,5	M16 x 1,5	21	15	16	19,3	42	22	27	28,575	64	23	28	85	8
GKH-M20	M20 x 2,5	25	18	20	24,3	50	27,5	34	34,925	77	27	33	102	10
GKH-M20 x 1,5	M20 x 1,5	25	18	20	24,3	50	27,5	34	34,925	77	27	33	102	10
GKH-M27 x 2	M27 x 2	37	25	30	34,8	70	40	50	50,8	110	36	51	145	15
GKH-M36 x 2	M36 x 2	43	28	35	37,7	80	46	58	57,15	125	41	56	165	17

Typ	d3 für Kolbenstangengewinde	SW2	U	W	Kippwinkel	Gewicht kg	radiale Belastbarkeit	axiale Belastbarkeit	Bestellbezeichnung
GKH-M4	M4 x 0,7	7	2,2	9	13	0,020	600	200	P01.01402
GKH-M6	M6 x 1	10	3,2	11	13	0,025	700	250	P01.01404
GKH-M8	M8 x 1,25	13	4	14	14	0,046	1200	380	P01.01406
GKH-M10	M10 x 1,5	17	5	17	13	0,075	1400	590	P01.01408
GKH-M10 x 1,25	M10 x 1,25	17	5	17	13	0,075	1400	590	P01.01410
GKH-M12	M12 x 1,75	19	6	19	13	0,112	1900	750	P01.01412
GKH-M12 x 1,25	M12 x 1,25	19	6	19	13	0,112	1900	750	P01.01414
GKH-M16	M16 x 2	24	8	22	15	0,222	4800	1220	P01.01416
GKH-M16 x 1,5	M16 x 1,5	24	8	22	15	0,222	4800	1220	P01.01418
GKH-M20	M20 x 2,5	30	8,5	30	14	0,406	4200	1800	P01.01420
GKH-M20 x 1,5	M20 x 1,5	30	10	30	14	0,406	7460	2680	P01.01422
GKH-M27 x 2	M27 x 2	41	13,5	41	17	1,119	10800	3630	P01.01426
GKH-M36 x 2	M36 x 2	55	18	50	19	1,595	12400	5000	P01.01428

- 1
- 2
- 3
- 4
- 5
- 6
- 7
- 8
- 9
- 10
- 11
- P

Edelstahl-Gelenkkopf Typ GKHC

Edelstahl-Gelenkköpfe Typ GKHC nach DIN ISO 8139 und DIN 648 Maßreihe K sind bedingt durch die Werkstoffkombination Stahl/PTFE- Bronzegewebe im Schwenklager wartungsfrei. Im Lieferumfang ist eine Sechskantmutter nach DIN 439 enthalten.



1

2

3

4

5

6

7

8

9

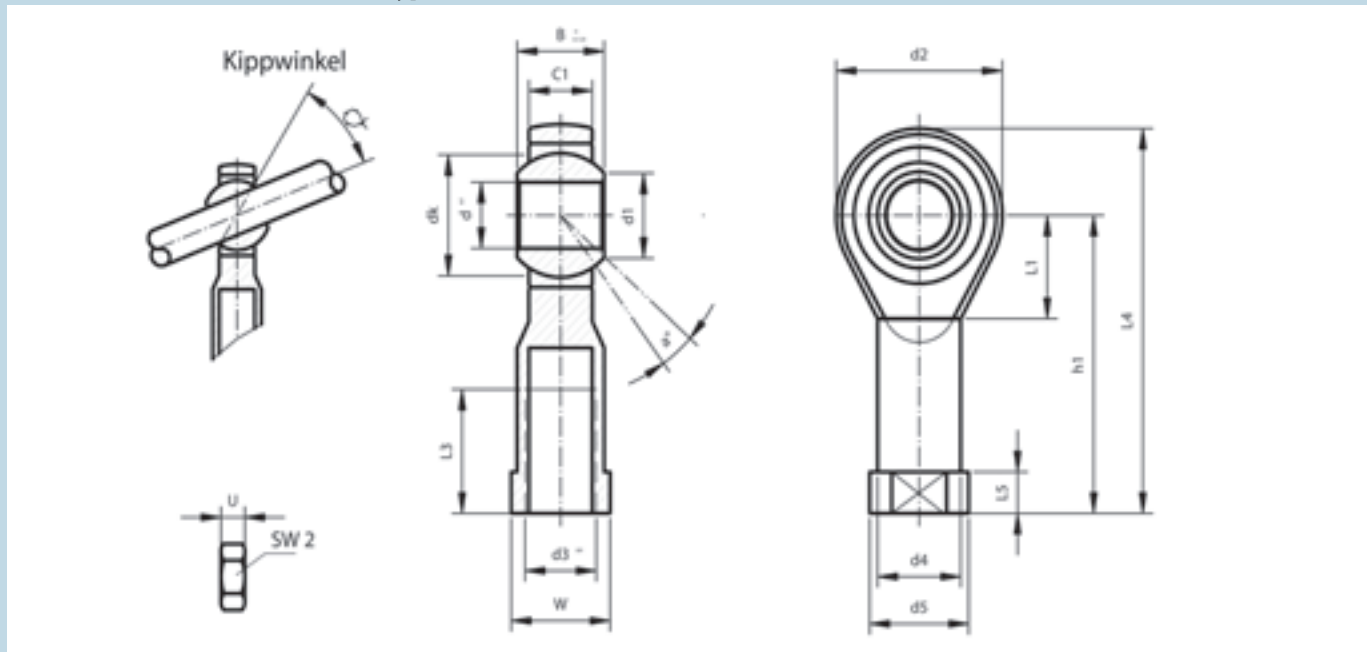
10

11

P

Typ:	GKHC
Gehäuse:	rostfreier Stahl 1.4057, geschmiedet und poliert
Lagerbuchse:	Sonderbronze CuSn8 mit PTFE-Einlage an der Lauffläche
Innenring:	Wälzlagerstahl 100Cr6, hartverchromt
Betriebstemperatur:	-30 °C bis +150 °C

Baumaße und technische Daten Typ GKHC



Typ	d3 für Kolbenstangengewinde	B	C1	d	d1	d2	d4	d5	dk	h1	L1	L3	L4	L5
GKHC-M4	M4 x 0,7	8	6	5	7,7	18	9	11	11,112	27	10	10	36	4
GKHC-M6	M6 x 1	9	6,75	6	8,9	20	10	13	12,7	30	11	12	40	5
GKHC-M8	M8 x 1,25	12	9	8	10,4	24	12,5	16	15,875	36	13	16	48	5
GKHC-M10	M10 x 1,5	14	10,5	10	12,9	28	15	19	19,050	43	15	20	57	6,5
GKHC-M10 x 1,25	M10 x 1,25	14	10,5	10	12,9	28	15	19	19,050	43	15	20	57	6,5
GKHC-M12	M12 x 1,75	16	12	12	15,4	32	17,5	22	22,225	50	17	22	66	6,5
GKHC-M12 x 1,25	M12 x 1,25	16	12	12	15,4	32	17,5	22	22,225	50	17	22	66	6,5
GKHC-M16	M16 x 2	21	15	16	19,3	42	22	27	28,575	64	23	28	85	8
GKHC-M16 x 1,5	M16 x 1,5	21	15	16	19,3	42	22	27	28,575	64	23	28	85	8
GKHC-M20 x 1,5	M20 x 1,5	25	18	20	24,3	50	27,5	34	34,925	77	27	33	102	10
GKHC-M24	M24 x 2	30	22	25	29,6	60	33,5	43	51,5	94	29,6	42	124	12
GKHC-M27 x 2	M27 x 2	37	25	30	34,8	70	40	50	50,8	110	36	51	145	15
GKHC-M36 x 2	M36 x 2	43	28	35	37,7	80	46	58	57,15	125	41	56	165	17

Typ	d3 für Kolbenstangengewinde	SW2	U	W	Kippwinkel	Gewicht kg	radiale Belastbarkeit	axiale Belastbarkeit	Bestellbezeichnung
GKHC-M4	M4 x 0,7	7	2,2	9	13	0,020	600	200	P01.01440
GKHC-M6	M6 x 1	10	3,2	11	13	0,025	700	250	P01.01442
GKHC-M8	M8 x 1,25	13	4	14	14	0,046	1200	380	P01.01444
GKHC-M10	M10 x 1,5	17	5	17	13	0,075	1400	590	P01.01446
GKHC-M10 x 1,25	M10 x 1,25	17	5	17	13	0,075	1400	590	P01.01448
GKHC-M12	M12 x 1,75	19	6	19	13	0,112	1900	750	P01.01450
GKHC-M12 x 1,25	M12 x 1,25	19	6	19	13	0,112	1900	750	P01.01452
GKHC-M16	M16 x 2	24	8	22	15	0,222	4800	1220	P01.01454
GKHC-M16 x 1,5	M16 x 1,5	24	8	22	15	0,222	4800	1220	P01.01456
GKHC-M20 x 1,5	M20 x 1,5	30	8,5	30	14	0,406	4200	1800	P01.01460
GKHC-M24	M24 x 2	30	10	42	15	0,650	7460	2680	P01.01462
GKHC-M27 x 2	M27 x 2	41	13,5	41	17	1,119	10800	3630	P01.01464
GKHC-M36 x 2	M36 x 2	55	18	50	19	1,595	12400	5000	P01.01466

- 1
- 2
- 3
- 4
- 5
- 6
- 7
- 8
- 9
- 10
- 11
- P

Flexokupplung Typ ZFK

Flexokupplungen Typ ZFK dienen der Verbindung des Kolbenstangenendes mit den zu bewegenden Maschinenteilen und zur Kompensation von Radial- und Winkelabweichungen. Im Lieferumfang ist eine Sechskantmutter nach DIN 439, Werkstoff Stahl verzinkt, enthalten.



Typ: **ZFK**

Werkstoff: Stahl 9S 20K verzinkt, Kugel und Scheiben einsatzgehärtet

1

2

3

4

5

6

7

8

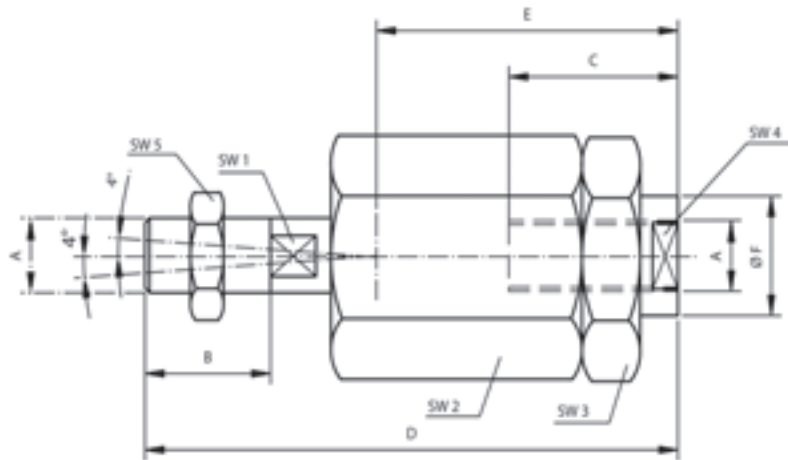
9

10

11

P

Baumaße und technische Daten Typ ZFK



Typ	A für Kolbenstangengewinde	B	C	D	E	F	SW1	SW2	SW3
ZFK-M4	M4 x 0,7	8	12	33	16	12	3,2	11	11
ZFK-M6	M6 x 1	10	11	35	14	8,5	5	13	13
ZFK-M8	M8 x 1,25	12	14	48	20	12,5	7	17	17
ZFK-M10	M10 x 1,5	20	23	70	31	21,5	12	30	30
ZFK-M10 x 1,25	M10 x 1,25	20	23	70	31	21,5	12	30	30
ZFK-M12	M12 x 1,75	24	23	75	31	21,5	12	30	30
ZFK-M12 x 1,25	M12 x 1,25	24	23	75	31	21,5	12	30	30
ZFK-M16	M16 x 2	32	32	103	45	33,5	19	41	41
ZFK-M16 x 1,5	M16 x 1,5	32	32	103	45	33,5	19	41	41
ZFK-M20	M20 x 2,5	40	41	120	56	33,5	19	41	41
ZFK-M20 x 1,5	M20 x 1,5	40	41	120	56	33,5	19	41	41
ZFK-M27 x 2	M27 x 2	44	48	147	62	40,5	24	55	55

Typ	A für Kolbenstangengewinde	SW4	SW5	Radialabweichung zur Mittelachse mm	Zug- und Druckbelastung max. kN	Gewicht kg	Bestellbezeichnung
ZFK-M4	M4 x 0,7	11	7	0,5	0,750	0,015	P01.01802
ZFK-M6	M6 x 1	7	10	0,5	1,200	0,020	P01.01804
ZFK-M8	M8 x 1,25	10	13	0,5	2,500	0,050	P01.01806
ZFK-M10	M10 x 1,5	19	17	0,7	5,000	0,210	P01.01808
ZFK-M10 x 1,25	M10 x 1,25	19	17	0,7	5,000	0,210	P01.01810
ZFK-M12	M12 x 1,75	19	19	0,7	5,000	0,220	P01.01812
ZFK-M12 x 1,25	M12 x 1,25	19	19	0,7	5,000	0,220	P01.01814
ZFK-M16	M16 x 2	30	24	1	10,000	0,650	P01.01816
ZFK-M16 x 1,5	M16 x 1,5	30	24	1	10,000	0,650	P01.01818
ZFK-M20	M20 x 2,5	30	30	1	10,000	0,720	P01.01820
ZFK-M20 x 1,5	M20 x 1,5	30	30	1	10,000	0,720	P01.01822
ZFK-M27 x 2	M27 x 2	32	36	1	30,000	1,780	P01.01826

- 1
- 2
- 3
- 4
- 5
- 6
- 7
- 8
- 9
- 10**
- 11
- P

Flexokupplung
Typ ZFKL

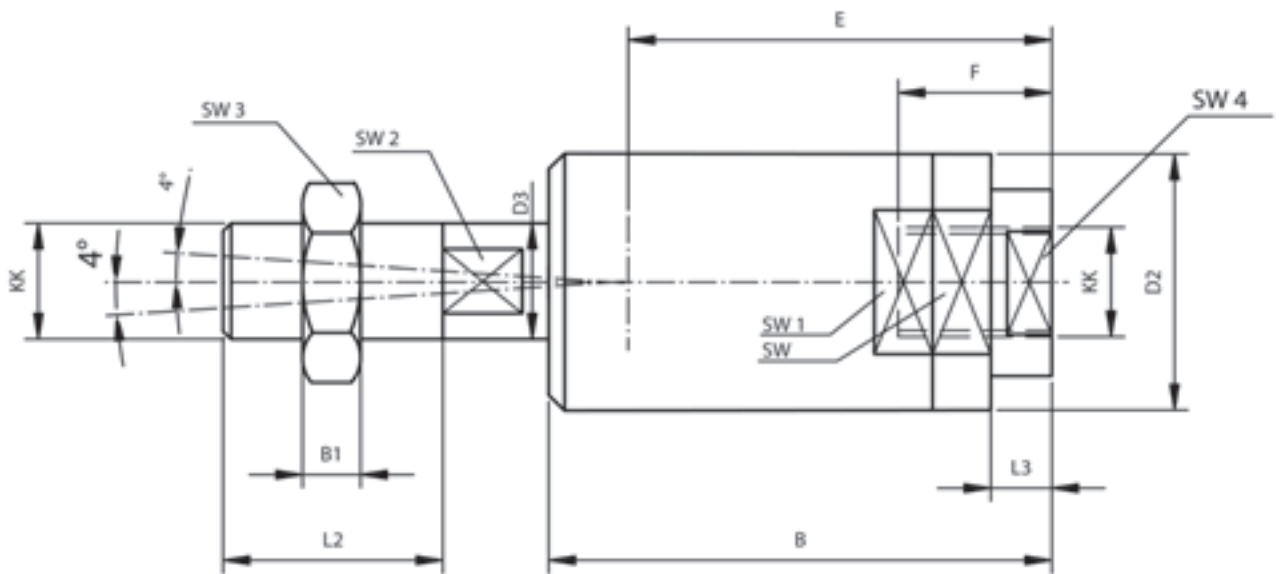
Flexokupplungen Typ ZFKL dienen der Verbindung des Kolbenstangenendes mit den zu bewegenden Maschinenteilen und zur Kompensation von Radial- und Winkelabweichungen. Im Lieferumfang ist eine Sechskantmutter nach DIN 439, Werkstoff Stahl verzinkt, enthalten.



Typ: **ZFKL**

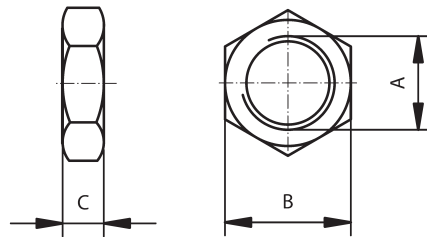
Werkstoff: Stahl 9S 20K verzinkt, Kugel und Scheiben einsatzgehärtet

Baumaße und technische Daten Typ ZFKL



Typ	KK für Kolbenstangengewinde	B	B1	D2	D3	E	F	L2	L3	SW	SW1	SW2	SW3	SW4	Gewicht kg	Bestellbezeichnung
ZFKL-M36 x 2	M36 x 2	155	14	80	36	110	50	65	18	75	75	32	55	50	5,4	P01.01828
ZFKL-M42 x 2	M42 x 2	170	16	90	42	120	88	82	22	80	80	36	65	60	7,3	P01.01830

**Sechskantmutter
 für Zylinderkolbenstange
 Typ PKM**

Baumaße und technische Daten Typ PKM


Typ	A	B	C	Werkstoff	Bestellbezeichnung
PKM-M4 x 0,75	M4 x 0,75	7	3,2	Stahl verzinkt	P01.01840
PKM-M6 x 1	M6 x 1	10	4	Stahl verzinkt	P01.01842
PKM-M8 x 1,25	M8 x 1,25	13	5	Stahl verzinkt	P01.01846
PKM-M10 x 1,25	M10 x 1,25	17	6	Stahl verzinkt	P01.01850
PKM-M10 x 1,5	M10 x 1,5	17	6	Stahl verzinkt	P01.01849
PKM-M12 x 1,75	M12 x 1,75	19	7	Stahl verzinkt	P01.01854
PKM-M12 x 1,25	M12 x 1,25	19	7	Stahl verzinkt	P01.01856
PKM-M16 x 2	M16 x 2	24	8	Stahl verzinkt	P01.01858
PKM-M16 x 1,5	M16 x 1,5	24	8	Stahl verzinkt	P01.01860
PKM-M20 x 2,5	M20 x 2,5	30	9	Stahl verzinkt	P01.01862
PKM-M20 x 1,5	M20 x 1,5	30	9	Stahl verzinkt	P01.01864
PKM-M36 x 2	M36 x 2	55	18	Stahl verzinkt	P01.01866
PKMCR-M6 x 1	M6 x 1	10	4	AlSi304	P01.01844
PKMCR-M8 x 1,25	M8 x 1,25	13	5	AlSi304	P01.01848
PKMCR-M10 x 1,25	M10 x 1,25	17	6	AlSi304	P01.01852

1

2

3

4

5

6

7

8

9

10

11

P

**Sechskantmutter
für Zylinderdeckel
Typ PZM**



1

2

3

4

Baumaße und technische Daten Typ PZM

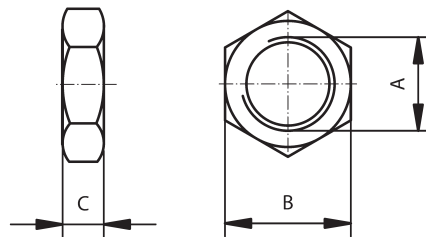
5

6

7

8

9



10

11

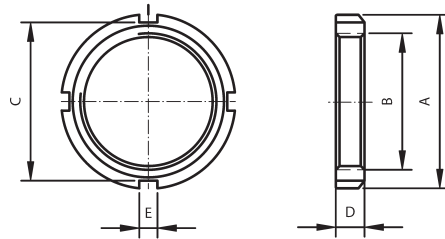
P

Typ	A	B	C	Werkstoff	Bestellbezeichnung
PZM-M10 x 1	M10 x 1	14	4	Stahl verzinkt	P01.01870
PZM-M12 x 1,25-S	M12 x 1,25-S	16	4	Stahl verzinkt	P01.01871
PZM-M12 x 1,25	M12 x 1,25	19	7	Stahl verzinkt	P01.01011-T1
PZM-M16 x 1,5	M16 x 1,5	22	5	Stahl verzinkt	P01.01013-T1
PZM-M18 x 1,5	M18 x 1,5	24	5	Stahl verzinkt	P01.01872
PZM-M22 x 1,5	M22 x 1,5	27	8	Stahl verzinkt	P01.01058-T1
PZMCR-M16 x 1,5	M16 x 1,5	22	5	AISI304	P01.01056-T1
PZMCR-M22 x 1,5	M22 x 1,5	27	8	AISI304	P01.01017-T1

**Nutmutter
für Zylinderdeckel
Typ PNM**



Baumaße und technische Daten Typ PNM



Typ	B	A Ø	C	D	E	Werkstoff	Bestellbezeichnung
PNM-M30 x 1,5	M30 x 1,5	45	40	7	5	Stahl verzinkt	P01.01880
PNM-M38 x 1,5	M38 x 1,5	50	46	8	5	Stahl verzinkt	P01.01881
PNM-M45 x 1,5	M45 x 1,5	58	52	9	6	Stahl verzinkt	P01.01882

- 1
- 2
- 3
- 4
- 5
- 6
- 7
- 8
- 9
- 10**
- 11
- P